

# 서울드라마어워즈 2024



**출품 규정**

**출품기간**

**2024.03.11~2024.05.16**

## 목차

주요 일정	1
출품 자격	2
시상 부문	2
출품 참가비	3
기타 사항	3
저작권 주의 사항	3
담당자 연락처	3

### 부문별 출품 안내

#### 국제경쟁부문

부문 소개	5
제출물 및 제출방식	5
주의사항	8

#### K-드라마부문

부문소개	10
제출물 및 제출방식	10
주의사항	11

※ 국제경쟁부문과 K-드라마부문에 이중 출품 시 **국제경쟁부문**의 출품 규정에 우선 따름

## 주요 일정

출품 접수

**2024년 3월 11일 ~ 2024년 5월 16일**

예·본심 심사 기간

2024년 6월 ~ 7월

온라인 투표

2024년 6월 ~ 7월

노미네이트 발표

2024년 8월 중

시상식·부대행사

2024년 10월 중

## 출품 자격

- 지상파, 케이블, OTT 등 모든 플랫폼을 통해 방송/송출된 드라마. 단, 광고를 목적으로 제작된 드라마타이즈는 출품 불가
- 국가/지역과 관계없이 2023년 6월 1일부터 2024년 6월 30일까지 첫 회가 방송/송출된 드라마
- 출품작의 저작권을 소유한 회사나 법인 또는 저작권자들 간의 합의에 의해 출품의 권한을 부여받은 자
- 출품자격에 관한 기타 특수한 상황에 관해서는 서울드라마어워즈조직위원회가 개별적으로 검토하여 결정할 수 있음

## 시상 부문

### 국제경쟁부문

⇒ p.4

#### 작품상

- 1) 대상 (1편)
- 2) 단막극 (최대 2편)
- 3) 미니시리즈 (최대 2편)
- 4) 장편 (최대 2편)

#### 개인상

- 1) 연출 (1명)
- 2) 작가 (1명)
- 3) 남자연기자 (1명)
- 4) 여자연기자 (1명)

### K-드라마부문

⇒ p.9

#### 작품상 (최대 2편)

#### 개인상

- 1) 남자연기자 (1명)
- 2) 여자연기자 (1명)
- 3) OST (1명)

### 국제초청부문

#### 골든버드상 (최대 1편/1명)

#### 아시아스타상 (최대 7명)

#### 특별상 (1편)

## 출품 참가비

서울드라마어워즈는 모든 부문에 대해 출품 참가비를 받지 않음

## 기타 사항

- 부문별 출품 편수에 제한 없음
- 조직위원회는 출품 신청 기간 연장 요청을 수락 혹은 거절할 권리가 있으며, 수락할 경우 기한을 결정하여 통보할 수 있음
- 조직위원회는 제출된 모든 출품 자료를 반환할 의무가 없음
- 조직위원회는 출품 자료 검토 결과 추가적인 자료가 필요하거나, 기술적인 문제가 있을 경우 출품사에 보완을 요청할 수 있음. 특히 출품작이 수상 후보에 오른 경우 출품사는 조직위의 요청에 적극 협조해야 함
- 출품사는 해당 작품의 스태프 및 출연진이 수상할 경우 수상자가 시상식에 참석할 수 있도록 적극 협조해야 함

## 저작권 주의사항

- 공동 제작된 드라마의 경우 출품사는 제작 파트너사에 출품에 관해 사전 고지할 의무가 있음
- 동일 작품이 여러 출품사에 의해 중복 출품된 경우 저작권을 소유한 주체 간 합의를 통하여 최종 출품사를 결정해야 함
- 출품에 관한 저작권 문제 발생 시 해결의 책임은 출품사에 귀속됨

## 담당자 연락처

### 운영 총괄

나윤주 차장

([dbswнна@kba.or.kr](mailto:dbswнна@kba.or.kr) / 02-3219-5579)

### 국내

엄희정 프로그래머

([julie27@kba.or.kr](mailto:julie27@kba.or.kr) / 02-3219-5572)

### 유럽

김도훈 프로그래머

([pdh424@kba.or.kr](mailto:pdh424@kba.or.kr) / 02-3219-5581)

### 아시아

김지희 프로그래머

([gee0910@kba.or.kr](mailto:gee0910@kba.or.kr) / 02-3219-5573)

### 미주, 중동, 오세아니아, 아프리카

양유라 프로그래머

([diddbfk1@kba.or.kr](mailto:diddbfk1@kba.or.kr) / 02-3219-3036)

# 서울드라마어워즈 2024



부문별 출품 안내  
국제경쟁부문

## 부문 소개

구분	부문	정의
작품상	단막극	에피소드 1~3회로 전체 스토리가 종결되는 드라마
	미니시리즈	에피소드 4~24회로 동일한 제목 아래 연속된 등장인물과 스토리를 갖춘 드라마
	장편	에피소드 25회 이상으로 동일한 제목 아래 연속된 등장인물과 스토리로 전체를 구성하는 드라마
개인상	연출	작품상 출품 시 출품 신청서에 기입한 감독, 작가, 남녀 연기자는 개인상 후보에 자동 접수됨
	작가	
	남자연기자	
	여자연기자	

- ※ 각기 다른 스토리, 주제, 등장인물을 가진 유니버스/앤솔로지 시리즈의 경우 각 에피소드를 개별적인 출품작으로 인정
- ※ 출품 자격 기간에 다중 시즌이 방영된 시즌제 작품의 경우 개별 시즌 출품 가능
- ※ 작품상 부문 기준은 플랫폼, 장르, 시즌제에 상관없이 단일 출품작의 전체 에피소드 수만을 기준으로 함

## 제출물 및 제출 방식

필수 제출 자료

- 출품 신청서
- 이미지
- 영상물

### 출품 신청서

제출 방법

: 서울드라마어워즈 공식 홈페이지 온라인 접수 ([바로가기](#))

필수 기입 정보

1. 기본 출품정보
  - 출품 국가, 영문 제목, 에피소드 개수, 장르, 국제경쟁 출품 부문 등 필수 정보 기입
2. 포스터, 시놉시스
3. 연출·작가 프로필
  - 대표 연출·작가: 성명, 프로필 사진, 프로필
  - 공동 연출·작가일 경우, '공동 연출/공동 작가' 칸 선택해 최대 5명까지 성명 기입
4. 배우 프로필 (각 최대 2인)
  - 남녀 배우: 성명, 캐릭터 명, 프로필 사진, 프로필, 캐릭터 설명

5. 활용 동의
6. 출품사 및 담당자 정보
7. 제출 동의
8. 필수 제출 영상물 공유

※ 작성 시 주의사항

- ① 출품 신청서는 반드시 영문으로 작성해야 함
- ② 출품사는 신청서에 정확한 정보를 기재해야 하며, 부정확한 정보로 인해 심사의 불이익이 발생할 경우 이에 따른 책임은 출품사에 있음
- ③ 출품 신청서의 참고사항(References)은 심사에 반영되며, 추후 수상작으로 선정될 시 서울드라마어워즈 공식 홈페이지의 수상작 정보에 작성한 그대로 노출됨
- ④ 작품 출품 시 연출, 작가, 남녀 배우는 개인상 부문에 자동 출품되나, 부득이 희망하지 않는 경우 ‘국제경쟁부문 개인상 미출품’ 칸 반드시 체크
- ⑤ 하나의 프로그램을 국제경쟁부문과 K-드라마부문에 이중 출품할 경우, 출품 신청서의 첫 페이지 내 ‘출품부문’에 중복 체크해야 함
- ⑥ 출품 시 이미지 및 영상물 관련 규정은 하단 참고

**이미지**

제출 방법

: 온라인 출품 신청서 작성 시 이미지 파일 업로드 ([바로가기](#))

필수 제출 이미지

- 공식 포스터 (세로형 이미지)
- 연출, 작가 프로필 이미지 (상반신 사진)
- 남녀 연기자 프로필 이미지 (상반신 사진)

※ 이미지 업로드 시 주의사항

- ① 파일 형식
  - 포스터 및 개인 사진은 최소 1200\*1600 픽셀 혹은 300 dpi 이상의 해상도로 대형 인쇄물 출력이 가능한 JPG, PNG, GIF 파일이어야 함
  - 업로드 가능한 최대 용량은 사진별 5MB임
- ② 홈페이지에서 사진 파일 업로드에 기술적 문제 발생 시 조직위원회에 문의 후 국가별 담당자 이메일 등을 통해 별도 제출 가능

**영상물**

부문	제출 영상	
	필수사항	선택사항
단막극	전체 에피소드 제출 (3부작의 경우 1, 2회 필수 제출)	① 트레이일러 ② 필수 제출 에피소드 외 전체 흐름 파악에 필요하거나 중요하다고 생각하는 에피소드 자유 선택해 제출
미니시리즈	첫 1, 2회 제출	
장편		

※ 모든 제출 영상에 영문 자막이 필수이며, 누락된 경우 사전 심사에서 탈락될 수 있음 (영어 작품의 경우 생략 가능. 단, 주요 대사나 이미지에 영어 외 외국어가 표현된 경우에는 영어 자막 필요)

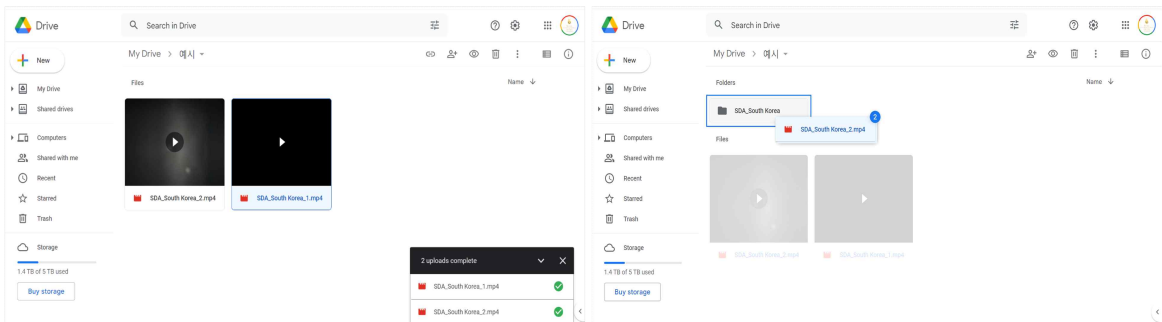
영상 포맷

- 파일명: 작품명\_국가\_회차 (ex. SDA\_South Korea\_1)
- 비디오 코덱 : H.264
- 오디오 코덱 : AAC
- 파일 포맷 : MP4, MOV, AVI, WMV 등 일반 비디오 플레이어에서 재생 가능한 형식
- 해상도 : 1280 X 720 HD급 (16:9)

제출 방법 ①/②/③ 중 택 1)

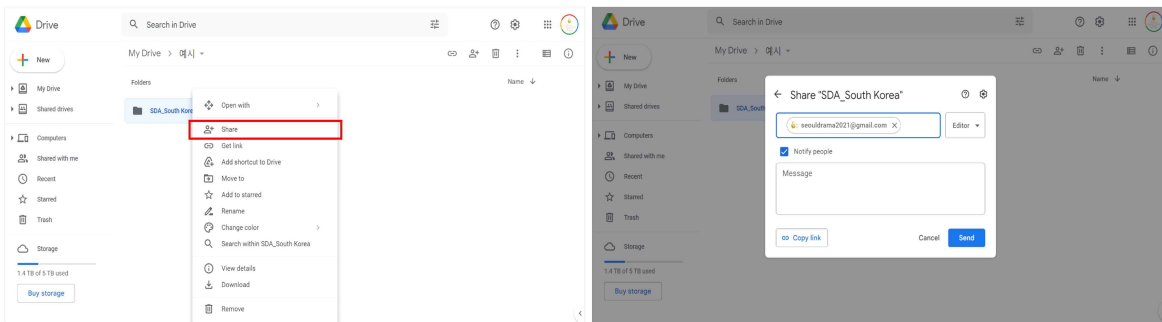
- ① 구글 드라이브에 영상 업로드 후 SDA 계정([seouldramaawards@gmail.com](mailto:seouldramaawards@gmail.com))으로 영상 공유

<구글 드라이브 업로드 방법>



1. 개인 구글 드라이브에 출품작 영상 업로드

2. '작품명\_국가' 폴더 생성 후 해당 폴더에 개별 영상 이동



3. 폴더 선택 및 마우스 우클릭 후 '공유' 클릭

4. SDA 구글 계정 입력 후 '전송' 클릭

② 다운로드 링크 공유: WeTransfer, Vimeo, Aspera 등

- 다운로드 만료 기간은 2024년 5월 31일 이후로 설정
- 다운로드 링크를 통한 제출은 국가별 담당자에게 메일 발송을 원칙으로 하며, 각 담당자의 컨펌 회신 받아야 접수 완료

③ USB 드라이브에 저장 후 우편 발송

- 우편으로 제출 시 출품 마감 일자 이전에 도착한 자료에 한해 심사
- 발송처: 서울시 양천구 목동동로 233 방송회관 10층 (07995)  
서울드라마어워즈조직위원회 담당자



## 주의사항

- 개인상 부문에 자동 접수되기를 원하지 않는 스태프 및 출연진이 있을 경우 출품 신청서 접수 시 반드시 '국제경쟁부문 개인상 미출품' 칸 체크해야 함
- 국제초청부문 아시아스타상 후보는 사무처가 선정한 아시아 6개국 출품작의 출연 배우를 자동 대상으로 하며, 아시아스타상 참여를 원치 않을 경우 반드시 사전에 조직위원회에 고지해야 함
- 국제초청부문 아시아스타상을 수상할 경우, 출품사는 조직위 요청에 적극 협조해야 함
- 국내 드라마의 경우 하나의 프로그램을 국제경쟁부문과 K-드라마부문에 이중 출품 시, 국제경쟁부문 출품 규정을 따름

# 서울드라마어워즈 2024



부문별 출품 안내  
K-드라마부문

## 부문 소개

구분	부문	정의
	작품상	국내 드라마 제작사/방송사가 기획·제작한 드라마로 송출 플랫폼, 에피소드 수에 관계없이 출품기간 내에 첫 공개된 작품 (해외 공동제작 포함)
개인상	남자연기자상	K-드라마부문에 출품된 작품의 출연 배우 중 심사위원단의 심사를 통해 선정된 남녀 배우
	여자연기자상	
	OST상	K-드라마부문에 출품된 작품의 OST를 대상으로 국내외 팬 투표 결과에 따라 선정

## 제출물 및 제출 방식

필수 제출 자료

- 출품 신청서
- 이미지

### 출품 신청서

제출 방법

: 서울드라마어워즈 공식 홈페이지 온라인 접수 ([바로가기](#))

필수 기입 정보

1. 참가 정보
  - 출품 국가, 영문 제목, 에피소드 개수, 장르 등 필수 정보 기입
2. 포스터, 시놉시스
3. 연출·작가 프로필
  - 대표 연출·작가: 성명, 프로필 사진, 프로필
  - 공동 연출·작가일 경우, '공동 연출/공동 작가' 칸 선택해 최대 5명까지 성명 기입
4. 배우 프로필 (각 최대 2인)
  - 남녀 배우: 성명, 캐릭터 명, 프로필 사진, 프로필, 캐릭터 설명
5. 활용 동의
6. 출품사 및 담당자 정보
7. 제출 동의

※ 작성 시 주의사항

- ① 출품 신청서는 반드시 영문으로 작성해야 함
- ② 출품사는 신청서에 정확한 정보를 기재해야 하며, 부정확한 정보로 인해 심사의 불이익이 발생할 경우 이에 따른 책임은 출품사에 있음

- ③ 작품 출품 시 남녀 배우는 개인상 부문에 자동 출품되나, 부득이 희망하지 않는 경우 'K-드라마부문 개인상 미출품' 칸 반드시 체크
- ④ 출품 시 이미지 관련 규정은 하단 참고

## 이미지

### 제출 방법

: 온라인 출품 신청서 작성 시 이미지 파일 업로드 ([바로가기](#))

### 필수 제출 이미지

- 공식 포스터 (세로형)
- 남녀 연기자 프로필 이미지 (상반신 사진)

### ※ 이미지 업로드 시 주의사항

- ① 파일 형식
  - 포스터 및 개인 사진은 최소 1200\*1600 픽셀 혹은 300 dpi 이상의 해상도로 대형 인쇄물 출력이 가능한 JPG, PNG, GIF 파일이어야 함
  - 업로드 가능한 최대 용량은 사진별 5MB임
- ② 홈페이지에서 사진 파일 업로드에 기술적 문제 발생 시 조직위원회에 문의 후 국가별 담당자 이메일 등을 통해 별도 제출 가능

## 주의사항

- 남녀연기자부문에 자동 접수되기를 원하지 않는 출연진의 경우 출품 신청서 접수 시 반드시 'K-드라마부문 개인상 미출품' 칸 체크해야 함
- 국내 드라마의 경우 하나의 프로그램을 국제경쟁부문과 K-드라마부문에 이중 출품 시, 국제경쟁부문의 출품 규정을 따름